

スリーク座付ナット M12×38・スリーク座付 33



- 座掘り機能 (切り刃) が付いているため、座金の締め付けと共に材を削り、座金を材にフラットに納めることができます。
- 専用ビットのギヤビットが付いています (座金 50 個につき 1 個同梱)。
- 座掘りにより生じる木材の断面欠損を最小限に抑えることができます。
- 専用の締め付け工具のギヤビットが座金に空いている孔 (ギヤ形状) を確実につかみ、安定した締め付け作業が行えます。



クロメート品 (SZN-38)



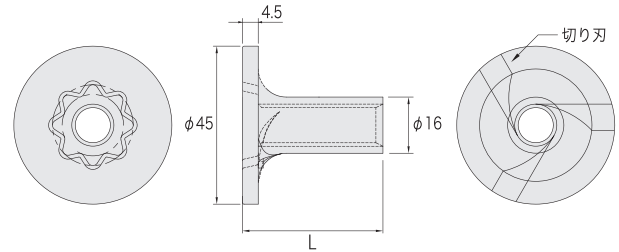
デュラルコート品 (SZN-38D)



クロメート品 (SZN-33)



■ 製品図



品名	長さ
スリーク座付ナット M12×38	L=38
スリーク座付 33	L=33

■ 施工例



推奨機種 (一例)

HiKOKI
インパクトレンチ
WR14VE



ギヤビット M12用

※六角ソケット 19mm 幅
座金 50 個毎に 1 個付き。
※ギヤビットのみの販売もごさいます。



■ スリーク座付ナット M12×38

商品コード	規格・寸法	入数	設計価格	記号
1010033011	M12 用	200 個/ケース	170 円/個	SZN-38
2010033011	M12 用	200 個/ケース	190 円/個	SZN-38D

■ スリーク座付 33

商品コード	規格・寸法	入数	設計価格	記号
1010033906	M12 用	200 個/ケース	210 円/個	SZN-33

■ ギヤビット M12 用 (別売品)

商品コード	規格・寸法	入数	設計価格	記号
1010253012	M12 用	1 個	500 円	GB-12

材質	JIS G 3507-2 SWRCH6A 相当
表面処理	クロメート JIS H 8610 Ep-Fe/Zn8/CM2 デュラルコート
試験機関	スリーク座付ナット M12×38 (一財) 建材試験センター 第 10A0629 号 スリーク座付 33 (一財) 建材試験センター 第 13A2938 号

■ 短期許容めり込み耐力 (単位: kN)

樹種		
べいまつ類	ひのき類	すぎ類
8.3	7.2	5.5

(注) 座金のめり込み耐力の算出方法は、国土交通省告示第 1024 号第 1 の 1 のイの規定によるとともに、座面積の算出方法は、公益財団法人日本住宅・木材技術センター発行「木造軸組工法住宅の許容応力度設計 (2017 年版)」による。

■ 注意点

- 座金の耐力を発揮する為、土台および横架材のボルト孔はφ18で加工することを推奨いたします。
- ナット部分のねじ掛かりは最低 15mm 以上を確保してください。
- アンカーボルトはねじ部が土台上端から飛び出さないよう、設置用治具等を使用して適当な長さで埋め込むようにしてください。
- 座掘り加工が深くなる場合には、土台の曲げ応力などを十分に検討し施工してください。
- 施工の際、あらかじめ座金をアンカーボルトに手で 3 山程度掛けてください。掛かりの少ない場合、ねじ山を破損する恐れがあります。
- 木材によっては座掘りがしにくい場合もありますので、ご注意ください。
- 専用の締め付け工具のギヤビット M12 用をご使用ください。