



2 ハイสปリング角座金・ハイสปリング丸座金



- スプリングワッシャーの周囲に立ち上がり加工があるため、ナットの締め付けによりスプリングワッシャーが広がってしまうことはありません。* ①
- 一般的なスプリングワッシャーに比べバネの高さが高いため復元力が大きく、木やせが原因のナットのゆるみを3mm程解消することができます。* ②
- スプリングワッシャーと一体であるため、施工がスムーズです。
- スプリングワッシャーによりボルトが完全に締め付けられているかを確認できます。



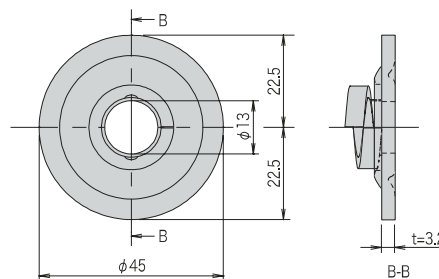
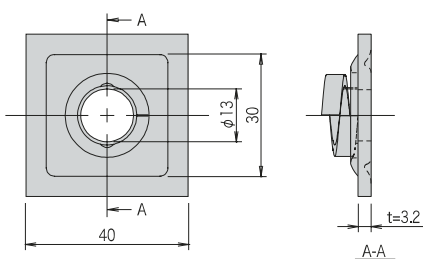
ハイสปリング角座金
(HS40)



ハイสปリング丸座金
(HS45)



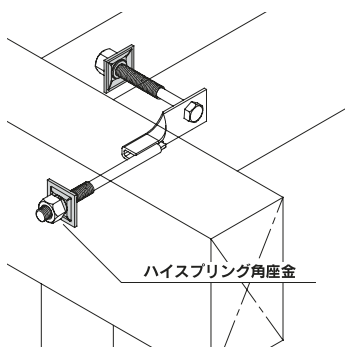
■ 製品図



■ カナイのバネ付角座金とのサイズ比較



■ 取付図



■ 施工例



■ ハイสปリング角座金

商品コード	規格・寸法	入数	設計価格	記号
1010030020	M12用角	200個/ケース	54円/個	HS40

■ ハイสปリング丸座金

商品コード	規格・寸法	入数	設計価格	記号
1010030010	M12用丸	200個/ケース	58円/個	HS45

材質	JIS G 3131 SPHC 3.2t
表面処理	JIS H 8610 Ep-Fe/Zn8/CM2
試験機関	ハイสปリング角座金 ハウスプラス確認検査(株) HP08-KT003 ハイสปリング丸座金 ハウスプラス確認検査(株) HP08-KT004

■ 短期許容めり込み耐力 (単位:kN)

商品名	樹種		
	べいまつ類	ひのき類	すぎ類
ハイสปリング角座金	9.6	8.3	6.4
ハイสปリング丸座金	9.5	8.2	6.3

(注) 座金のめり込み耐力の算出方法は、国土交通省告示第1024号第1の1の規定による。また、座面積の算出方法は、公益財団法人日本住宅・木材技術センター発行「木造軸組工法住宅の許容耐力設計(2017年版)」による。

■ 注意点

- 座金を止め付ける際は、必ずスプリングワッシャーが付いている方からボルトまたはナットを締め付けてください。
- ばね効果を損なう恐れがありますので過剰に締め付けしないでください。